

Clinique LES GLENAN - BENODET



La chambre des erreurs

Un outil pour fédérer les professionnels
autour de la GDR

Introduction

Origine du projet : « Semaine sécurité des patients »

Objectifs du projet :

- **Sensibiliser les professionnels aux risques**
médicament - dispositifs médicaux – infectieux – identitovigilance – sécurité
 - **Développer une culture positive de l'erreur**
 - **Réunir toutes les catégories professionnelles autour d'un projet commun**
 - **Renforcer la cohésion d'équipe**
-

L'équipe projet

M Fontanel
cadre hygiéniste
Infectieux

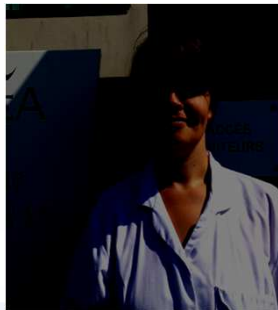
K Laborde
cadre de santé
Soins

P Coatmen
agent entretien
Sécurité

P Barazer
Idec
Identito

P Spillmann
resp. rééduc
Matéριο

Pilote
S Fresnel
pharmacien
Médicament



Matériels et méthode

Avant projet : j-30

- ✓ L'équipe projet définit les 20 erreurs à trouver
- ✓ Communication au sein de l'établissement

Semaine sécurité : j1 à j5

- ✓ Chambre de patients reconstituée dans laquelle 20 « écarts » avaient été glissés
- ✓ Sur 5 jours de 12h à 16h
- ✓ Accueil par 1 membre de l'équipe projet
- ✓ Remplissage d'un bulletin de participation par les participants
- ✓ Evaluation du dispositif

Après projet : j10

- ✓ Analyse des résultats
 - ✓ Envoi de la correction à tout le personnel
-

La chambre des erreurs

Questionnaire
remis à l'accueil

Semaine sécurité des patients
« Le mystère de la chambre des erreurs »
Veuillez remplir votre bulletin de participation

Médicament

1.
2.
3.
4.
5.
6.
7.
8.

Hygiène

1.
2.
3.
4.

Identitovigilance

1.

Sécurité

1.
2.
3.
4.

N'oubliez pas de nous laisser votre bulletin de participation dans l'urne !
Profession :
Service :

Chemin de Kerzéle - B.P. 55 - 29950 BENODET
tél : 02 29 40 30 20
fax : 02 29 40 30 62



Les résultats

Semaine sécurité : La chambre des erreurs

La chambre des erreurs est un outil de simulation en santé : Le COVERIS de l'établissement a souhaité répondre aux exigences du Ministère (« semaine sécurité ») en choisissant cet outil pour sensibiliser les professionnels sur risques suivants: médicaments et informatique, identification, hygiène, sécurité et maintenance.

Matériels et méthodes :

AVANT PROJET
Une réunion préparatoire avec les différents gestionnaires de risque a eu lieu le 28/01/2014 pour organiser la chambre des erreurs. Les gestionnaires de risque ont décidé que la communication au sujet du projet s'appuierait sur deux éléments principaux :
- une distribution à chacun des professionnels de l'établissement d'un prospectus décrivant l'organisation de la chambre des erreurs ainsi que dans le News Glass de début d'année.

SEMAINE SECURITE
La chambre des erreurs a été ouverte aux professionnels du lundi 24/02/2014 au vendredi 28/02/2014 de 12h à 16h. Un cadre de l'établissement gestionnaire de risque était présent à tout moment pour accueillir les professionnels.
Les professionnels étaient guidés par le personnel présent pour trouver les erreurs qui étaient glissées dans la chambre et remplir leur bulletin de participation.

Au fin de bulletin de participation, trois questions étaient posées au professionnel pour évaluer la pertinence du projet :
- adaptation : comment outil d'évaluation des connaissances
- organisation du projet
- souhait de voir la chambre des erreurs reconduite l'année prochaine

APRES PROJET
Une correction a été effectuée à l'assemblée du personnel de l'établissement. Ceci a permis de former les professionnels en leur rappelant les bonnes pratiques attendues sur chacune des erreurs. (cf.annexes)

Taux de participation du personnel à la chambre des erreurs du 24/02/2014 au 28/02/2014

| | |
|-----------------------|--------|
| Taux de participation | 74,00% |
|-----------------------|--------|

participation par catégorie professionnelle

| Catégorie professionnelle | Pourcentage de participants |
|---------------------------|-----------------------------|
| PPH | 50% |
| BRANCARDIER | 100% |
| APA | 100% |
| KINE | 75% |
| ERGO | 100% |
| CADRE | 100% |
| MEDICIN | 85% |
| SECRETARIAT | 100% |
| ASH | 50% |
| NON FORMATION | 100% |
| AID | 50% |
| EX | 80% |

Classement des erreurs : des plus trouvées au moins trouvées

| Erreur | Classement (%) |
|---------------------|----------------|
| maître | 97,00% |
| globe | 96,00% |
| globe | 96,00% |
| je d'hygiène | 71,00% |
| maître/je d'hygiène | 68,00% |
| maître | 67,00% |
| hand patient | 63,00% |
| hand patient | 61,00% |
| maître/je d'hygiène | 59,00% |
| maître | 58,00% |
| maître/je d'hygiène | 57,00% |
| maître/je d'hygiène | 56,00% |
| maître/je d'hygiène | 55,00% |
| maître/je d'hygiène | 54,00% |
| maître/je d'hygiène | 53,00% |
| maître/je d'hygiène | 52,00% |
| maître/je d'hygiène | 51,00% |
| maître/je d'hygiène | 50,00% |
| maître/je d'hygiène | 49,00% |
| maître/je d'hygiène | 48,00% |
| maître/je d'hygiène | 47,00% |
| maître/je d'hygiène | 46,00% |
| maître/je d'hygiène | 45,00% |
| maître/je d'hygiène | 44,00% |
| maître/je d'hygiène | 43,00% |
| maître/je d'hygiène | 42,00% |
| maître/je d'hygiène | 41,00% |
| maître/je d'hygiène | 40,00% |
| maître/je d'hygiène | 39,00% |
| maître/je d'hygiène | 38,00% |
| maître/je d'hygiène | 37,00% |
| maître/je d'hygiène | 36,00% |
| maître/je d'hygiène | 35,00% |
| maître/je d'hygiène | 34,00% |
| maître/je d'hygiène | 33,00% |
| maître/je d'hygiène | 32,00% |
| maître/je d'hygiène | 31,00% |
| maître/je d'hygiène | 30,00% |
| maître/je d'hygiène | 29,00% |
| maître/je d'hygiène | 28,00% |
| maître/je d'hygiène | 27,00% |
| maître/je d'hygiène | 26,00% |
| maître/je d'hygiène | 25,00% |
| maître/je d'hygiène | 24,00% |
| maître/je d'hygiène | 23,00% |
| maître/je d'hygiène | 22,00% |
| maître/je d'hygiène | 21,00% |
| maître/je d'hygiène | 20,00% |
| maître/je d'hygiène | 19,00% |
| maître/je d'hygiène | 18,00% |
| maître/je d'hygiène | 17,00% |
| maître/je d'hygiène | 16,00% |
| maître/je d'hygiène | 15,00% |
| maître/je d'hygiène | 14,00% |
| maître/je d'hygiène | 13,00% |
| maître/je d'hygiène | 12,00% |
| maître/je d'hygiène | 11,00% |
| maître/je d'hygiène | 10,00% |
| maître/je d'hygiène | 9,00% |
| maître/je d'hygiène | 8,00% |
| maître/je d'hygiène | 7,00% |
| maître/je d'hygiène | 6,00% |
| maître/je d'hygiène | 5,00% |
| maître/je d'hygiène | 4,00% |
| maître/je d'hygiène | 3,00% |
| maître/je d'hygiène | 2,00% |
| maître/je d'hygiène | 1,00% |
| maître/je d'hygiène | 0,00% |

Chambre des erreurs : outil adapté?

| Réponse | Pourcentage |
|--------------|-------------|
| sans réponse | 1,00% |
| très adapté | 87,00% |
| adapté | 11,00% |
| pas adapté | 1,00% |

Organisation de la chambre des erreurs?

| Réponse | Pourcentage |
|------------------------|-------------|
| sans réponse | 1,00% |
| très bonne/bonne | 87,00% |
| mauvaise/très mauvaise | 1,00% |

Vous voulez vous que la chambre des erreurs soit reconduite l'année prochaine?

| Réponse | Pourcentage |
|--------------|-------------|
| sans réponse | 1,00% |
| oui | 89,00% |
| non | 1,00% |

palmarès des bonnes réponses par catégories professionnelles

| Catégorie professionnelle | % d'erreurs trouvées |
|---------------------------|----------------------|
| Cadres FSI | 75% |
| IDE | 70% |
| ergo | 68% |
| APA | 65% |
| DEC | 65% |
| Medecin | 60% |
| ASD | 50% |
| Non renseigné | 48% |
| ASH | 45% |
| Brancardier | 35% |
| secrétaires | 35% |
| kiné | 30% |
| Pay | 25% |

Conclusion :
Le taux de participation est très satisfaisant pour une première édition : 74,4 % de personnel présent pendant la période d'ouverture de la chambre. Les erreurs les plus trouvées étaient des erreurs sur l'hygiène et les moins trouvées sur la sécurité.
La catégorie professionnelle ayant le plus trouvé d'erreurs est la catégorie des IDE.
Le retour d'expérience d'après les remarques laissées par les professionnels est de la faire dans une vraie chambre la prochaine fois, notamment sur les isolements si possible.

Résultats

- Un fort taux de participation : 74,04%
 - Un outil plébiscité par les professionnels
« Chambre des erreurs à reconduire
l'année prochaine ? » oui à 93,75 %
 - Un outil repris par l'IFSI local
 - Un projet récompensé : Trophée de la
FHP
-

La suite...

- **Outil évolutif, renouvelable et adaptable** chaque année
 - ✓ tenir compte des EI survenus dans une année
- **Renouvellement de l'expérience en 2015**
 - ✓ semaine du 29/06
 - ✓ avec de **Nouvelles erreurs** ex : inclusion du circuit des repas
 - ...